

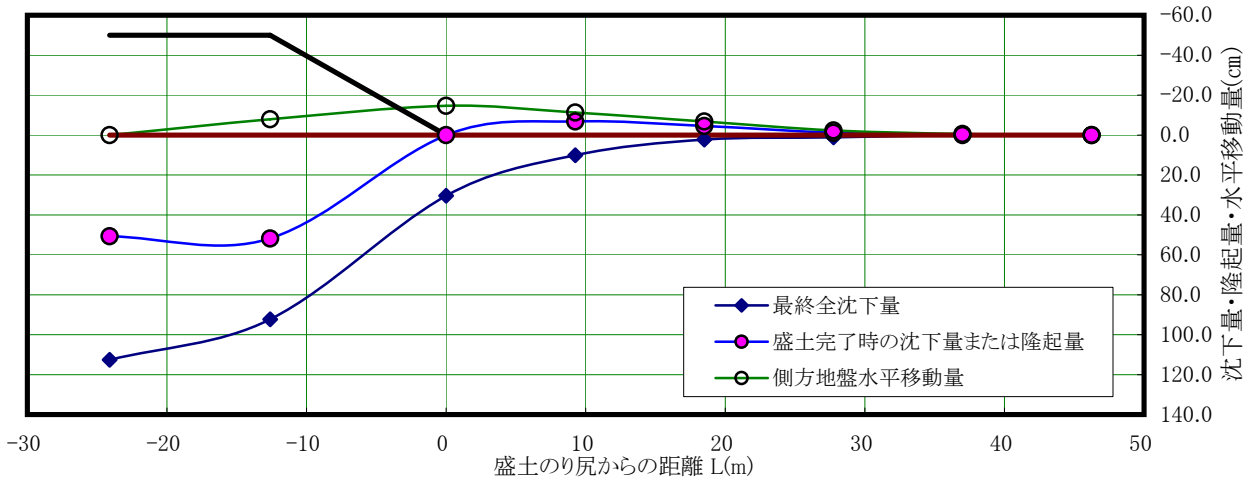
盛土完了時の沈下形状と側方への影響 (道路土工 軟弱地盤対策工指針に拠る)
 計算条件

計算タイトル NO.25+0断面 盛土高 H=7.0m				
項目	記号	単位	数値	備考
盛土中央における最終全沈下量	S	cm	112.600	
盛土中央から盛土肩までの距離	Ws	m	11.500	
盛土中央からのり尻までの距離	Wb	m	24.100	
軟弱地盤の層厚	H	m	18.500	

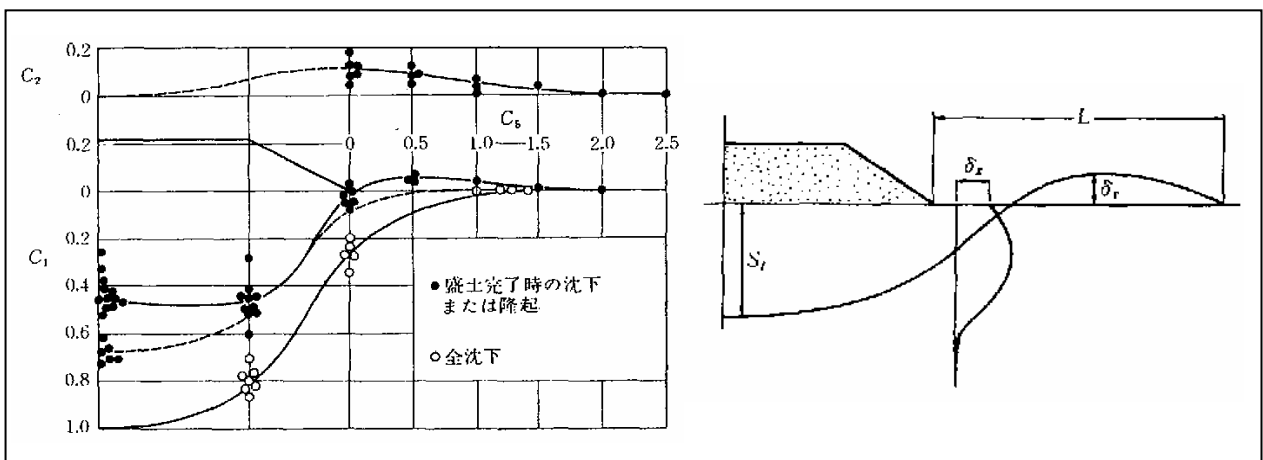
沈下量および側方への影響の計算表

照査箇所	側方地盤に変位の及ぶ距離		全沈下量		盛土完了時の沈下量 又は隆起量(盛土外)		盛土完了時の 側方地盤水平移動量	
	L (m)	係数 C3	係数 C1	St (cm)	係数 C1	δv (cm)	係数 C2	δx (cm)
盛土中央	-24.100	-	1.00	112.60	0.45	50.67	0.00	0.00
盛土肩	-12.600	-	0.82	92.33	0.46	51.80	0.07	7.88
のり尻からの のりからのり	0.000	0.00	0.27	30.40	0.00	0.00	0.13	14.64
	9.250	0.50	0.09	10.13	0.06	-6.76	0.10	11.26
	18.500	1.00	0.02	2.25	0.04	-4.50	0.06	6.76
	27.750	1.50	0.01	1.13	0.01	-1.13	0.02	2.25
	37.000	2.00	0.00	0.00	0.00	0.00	0.01	0.56
	46.250	2.50	0.00	0.00	0.00	0.00	0.00	0.00

(+)沈下、(-)隆起



盛土の沈下形状と側方への影響図



盛土の沈下形状と側方への影響算定時の係数(C1,C2,C3)

出典:「道路土工 軟弱地盤対策工指針」(P75)